



INDUSTRIAL SERVICE COMPANY

INDUSTRIAL
SERVICE
COMPANY

CSI
**SOLUCIONES INTEGRALES A
SUS NECESIDADES**





CARTA DE PRESENTACIÓN

Domicilio

Andrés Quintana Roo, Lote 39-B Manzana 39, Col. Miguel Hidalgo
CP. 86126 Villahermosa, centro, Tabasco

Teléfonos

Oficina (993)-350-72-87

Gerente General

ING. Hugo Ramírez Fuentes

Gerente de Operaciones

ING. Alfonso Jorge Eliezer Cruz Marin

Email

Proyectosyserviciosindustriales1@hotmail.com

Datos Bancarios Bancomer

No. Cuenta 0483244911

No. Cuenta CLABE 012790004832449117





La Empresa

Industrial Services Company es una empresa con más de 10 años de experiencia en el sector de la industria petrolera e industrial, Somos una empresa de reciente creación, pero sumamos más de 40 años de experiencia, con personal comprometido y capacitado continuamente, cumpliendo altos estándares de calidad. Hemos logrado formar un equipo especializado en diversos tipos de servicio, siempre con el objetivo de proporcionar lo mejor, cumpliendo con los requerimientos, necesidades y expectativas de nuestros clientes. Nuestro personal está altamente capacitado y comprometido con la calidad, seguridad, salud en el trabajo y el medio ambiente, así como la responsabilidad social y la mejora continua, hemos participado en un gran número de proyectos los cuales nos avala y vuelve confiables en cada servicio que realizamos.

Nuestro alcance es el: **“Diseño, Construcción, Suministros, Mantenimiento de Equipos y Válvulas de baja y alta presión, Mecánica, Eléctrica, Instrumentación”**

Nuestro propósito es ser una empresa líder reconocida a nivel nacional e internacional, siempre a la vanguardia en cuanto a eficiencia y resultados por nuestra calidad en nuestros servicios y por el nivel óptimo de satisfacción de nuestros clientes, siendo así el líder en nuestro sector para contribuir al desarrollo de nuestro entorno, lo cual nos permite garantizar la calidad en nuestro servicio, asimismo nuestro compromiso con el medio ambiente, la seguridad y salud en el trabajo.

En resumen, proporcionamos soluciones integrales que generan una respuesta completa en los trabajos que se nos confían. Así mismo, trabajamos en estrecha colaboración con nuestros clientes, acompañándolos con profesionalismo en la solución de los problemas que se presentan en el transcurso de los proyectos.



MISIÓN Y VISIÓN

MISIÓN

Establecer y mantener una excelente relación con nuestros clientes, colaborando con soluciones de integración, haciendo más eficientes cada una de sus actividades.

Nuestro modelo de negocios establece que, mediante la creación y el mantenimiento de las relaciones establecidas con los clientes, podamos conocer sus necesidades y problemáticas, mediante un proceso de integración, ingeniería y experiencia, logremos convertir los problemas en soluciones, agregando un valor, para la satisfacción total de nuestros clientes.

VISIÓN

Ser actualmente la mejor empresa prestadora de servicios, a nivel local, regional y nacional, para que en un futuro continuemos siendo la primera opción para nuestros clientes.

OBJETIVO

Adquirir la satisfacción total del cliente, de forma integral las necesidades específicas de cada uno, nuestro compromiso es brindar la mejor solución técnica, mediante la utilización de recursos y herramientas de la más alta calidad a un costo más accesible para todos los clientes en el mercado, contando con un equipo de trabajo especializados en el ramo.

ESPECIALIDADES QUE OFRECEMOS:

Ventas.

- Válvulas, Actuadores, Estranguladores.
- Servicios de Mantenimiento y operación a Arboles y cabezales petroleros
- Pruebas hidrostáticas
- Tuberías de Acero al Carbón y Acero Inoxidable
- Conexiones de Acero al Carbón.

Reparación y mantenimiento de Turbinas de Ciclo combinado de Vapor y Gas

- Mantenimiento Integral a Turbinas de Vapor y Gas
- Rectificado de Glándulas de sello
- Maquinado de Componentes en sitio
- Maquinado de Diafragmas
- Barrenado de Block Térmicos
- Ajuste de Cojinetes
- Extracción de Pernos
- Recorrido de Roscas
- Dimensionamientos a Caja Thrust Bearing
- Desacople de Turbina Alta y Baja
- Desacople de Turbina Baja con Generador
- Run out de Turbina de Alta y Baja
- Run out de Turbina de Alta con Generador
- Extracción de Escudos de Generador
- Inspección de Cajas de Sello de Hidrogeno
- Lapeo de Caja de Sellos y Dimensionamiento



CSI



RECURSOS

Los recursos humanos son la base de nuestros servicios principalmente, contamos con personal altamente capacitado, aptos para cada trabajo que se le sea asignado, de igual forma contamos con las herramientas necesarias, equipos industriales, tuberías, aceros industriales, válvulas, conexiones y especializados para llevar a cabo los trabajos y cumplir con la satisfacción de los clientes.

VALORES

- Compromiso
- Comunicación
- Constancia
- Diversión
- Excelencia
- Honestidad
- Integridad
- Pertenencia
- Trabajo en equipo

SOMOS COMPETITIVOS

Actualmente somos competitivos, en cada una de nuestras especialidades, la cual nos permite diversificar las ofertas de trabajo, con la finalidad de ofrecer soluciones a problemas, para incrementar la producción de los clientes. Ofrecemos nuestros servicios en toda la zona sur; así como en la República mexicana, además contamos con la infraestructura necesaria, para proporcionar una respuesta inmediata a los requerimientos de los clientes.

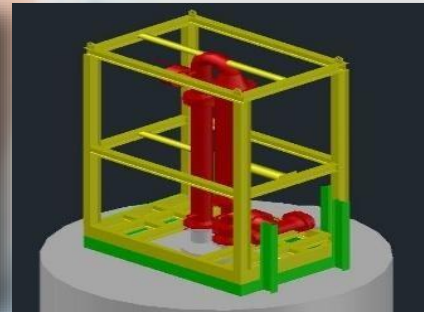
Los conocimientos científicos, tecnológicos, de mercado y la experiencia laboral, nos avalan para atender las necesidades de nuestros clientes, especializados en el área donde nos desempeñamos.



INDUSTRIAL SERVICE COMPANY

SERVICIOS





Cementaciones de TR's, Liner's, Stubs y complementos de TR's. Diseño y elaboración de propuestas técnicas de Operaciones de cementaciones en la región de Poza Rica para proyecto del ATG. Supervisión del plan de mantenimiento de las unidades de Alta presión, recirculadores, unidades cementadoras y línea de tratamiento. Supervisión del mezclado de cemento en polvo, control de planta de cemento. (Recepción, mezclado y envió de cemento para operaciones).

CSI



INDUSTRIAL SERVICE COMPANY

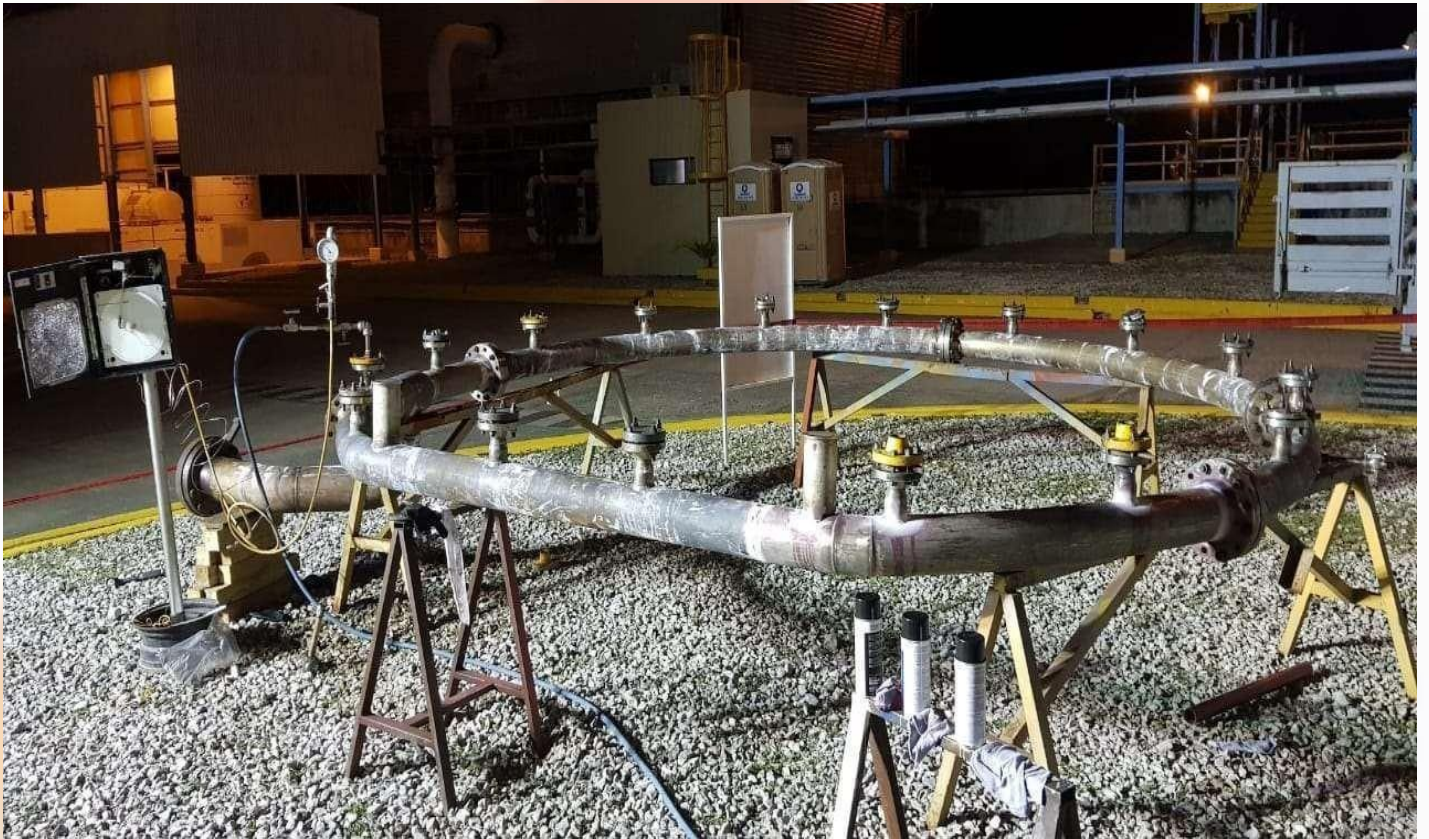


CSI



INDUSTRIAL SERVICE COMPANY

Rehabilitación y Fabricación de Manifold de Turbina Mitsubishi Con Personal calificado GTAW



Diseño y fabricación de todo tipo de implementos de la industria petrolera.

- Herramienta Soltadora y Recuperadora de Válvula H.
- Sellos de Teflón para todo tipo de Asientos
- Asientos metálicos para válvulas de compuerta.
- Sellos tipo Chevron para Bonetes.
- Roscas especiales
- Fabricación de Bridas.
- Asientos metálicos para válvula colgadora.
- Sellos de teflón para bridas dobles para Cabezales





- **Fabricación de sellos especiales a Bolas Colgadores.**





INDUSTRIAL SERVICE COMPANY

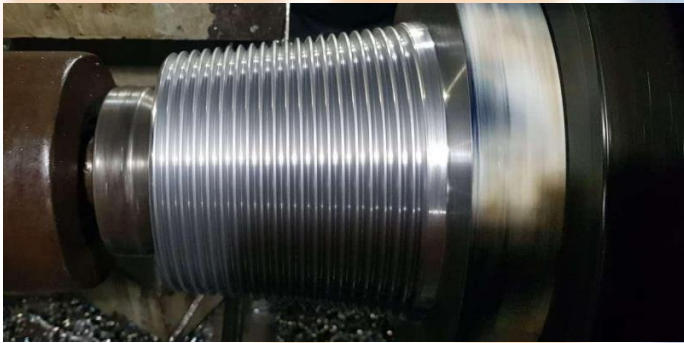
- **Fabricación de sellos especiales (Doble sello a Cabezales)**





INDUSTRIAL SERVICE COMPANY

- Rehabilitación de Estabilizadores de 36" y 26"

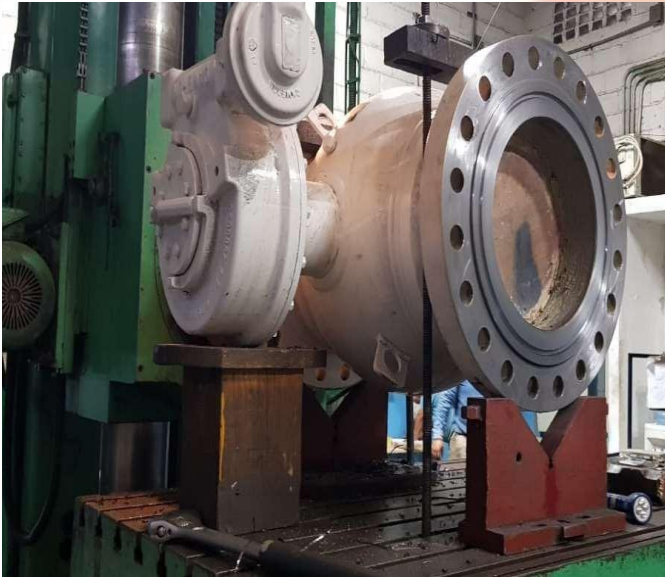


CSI



INDUSTRIAL SERVICE COMPANY

- **Mantenimiento y reparación a todo tipo de Válvulas (API 6A, API 6D, API 600)**
- **Servicio y mantenimiento a todo tipo de estranguladores variables y positivos.**
- **Servicio de Pruebas Hidrostáticas a Válvulas y Ductos.**





INDUSTRIAL SERVICE COMPANY



CSI

- **BONETE PLUG VALVE FIG 1502 MARCA ANSON LTD**



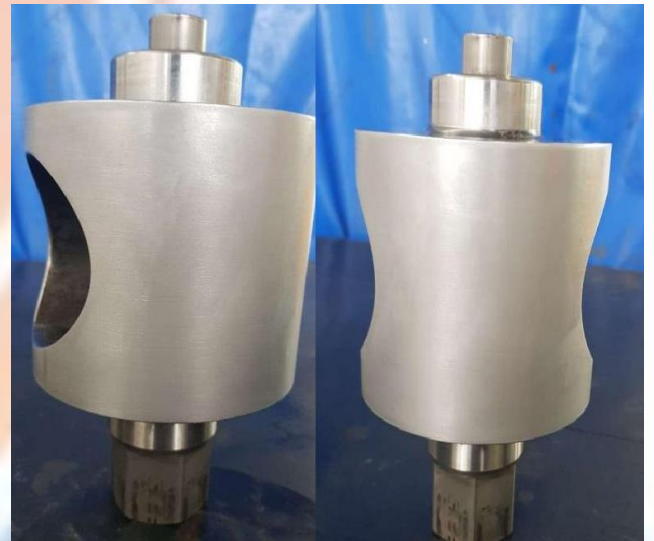


“PLUG”
PLUG VALVE FIG 1502
MARCA ANSON LTD

ANTES



DESPUES



CSI



Servicio de Maquinado y rectificación de los siguientes equipos, los cuales se realizaron de acuerdo con la norma API 6A

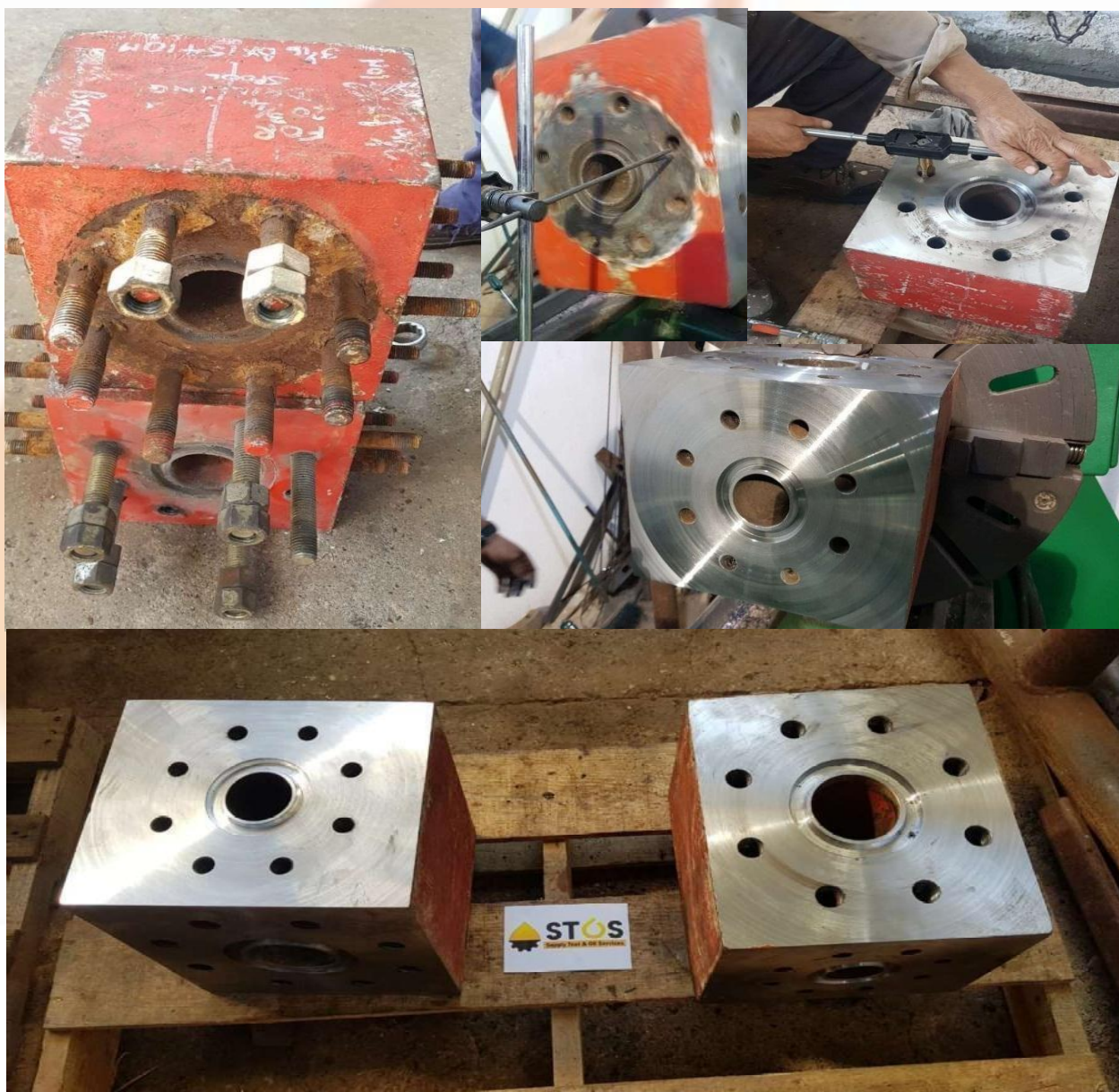
- **Rectificación de Bridas de Carrete de 3" 1/16 10K x 2" 1/16 10K.**
- **Rectificación de Bridas de Carrete de 2" 1/16 10K x 3" FIG 1502**
- **Rectificación de Bridas de Cruz de Flujo de 3" 1/16 10K x 2" 1/16 10K y Recorrido de Roscas.**
- **Rectificación de Bridas Ciegas de 3" 1/16 10K**
- **Rectificación de Brida Ciega de 2" 1/16 10K.**





Rectificación de Bridas de Cruz de Flujo

Rectificación de Bridas de Cruz de Flujo de 3" 1/16
10K x 2" 1/16 10K y Recorrido de Roscas.



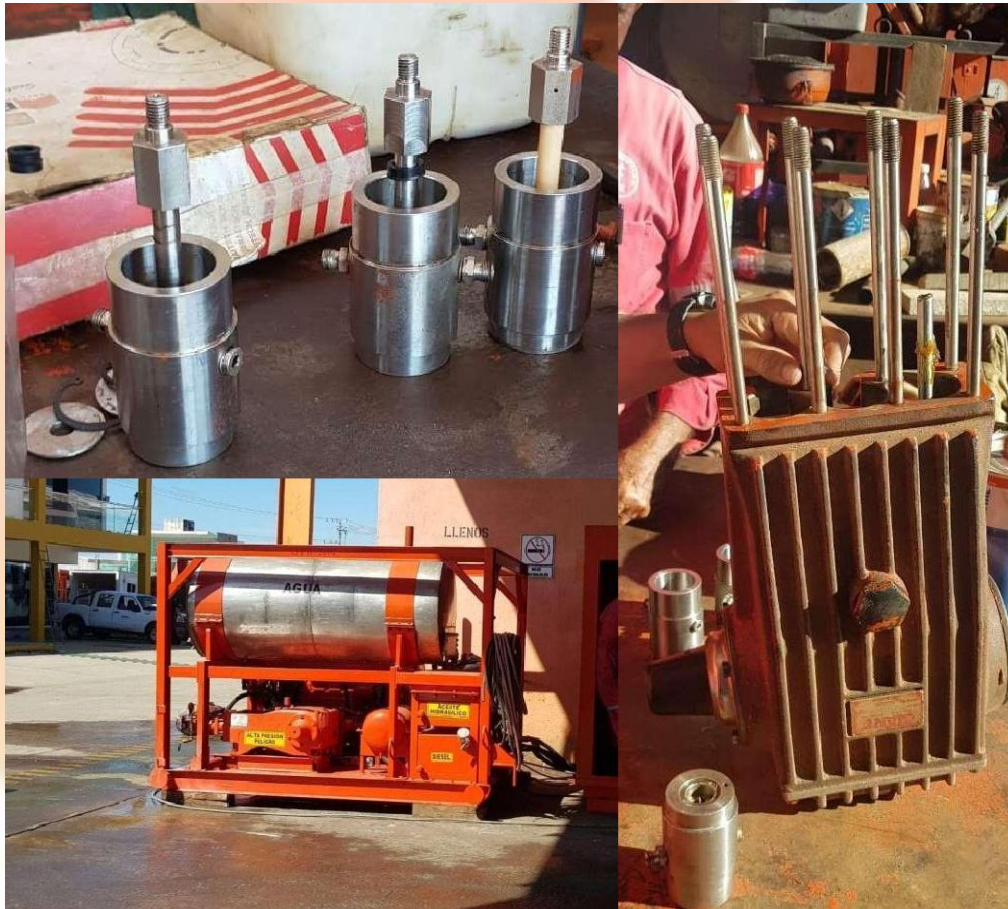


Rehabilitación y prueba hidrostática a Válvulas Marca Anson Ltd. Cuerpo 10,000 PSI Sellos 8000 PSI





Rectificación y ajuste a camisas de Bomba hidráulica de alta presión.



CSI



Fabricación de Bridas ½ Luna



Fabricación Pistón de Bomba alta presión.

Fabricación Sellos de 3/8" x 1/2" para Pistón de Bomba alta presión.



Adecuación a corona de Prueba.



CSI